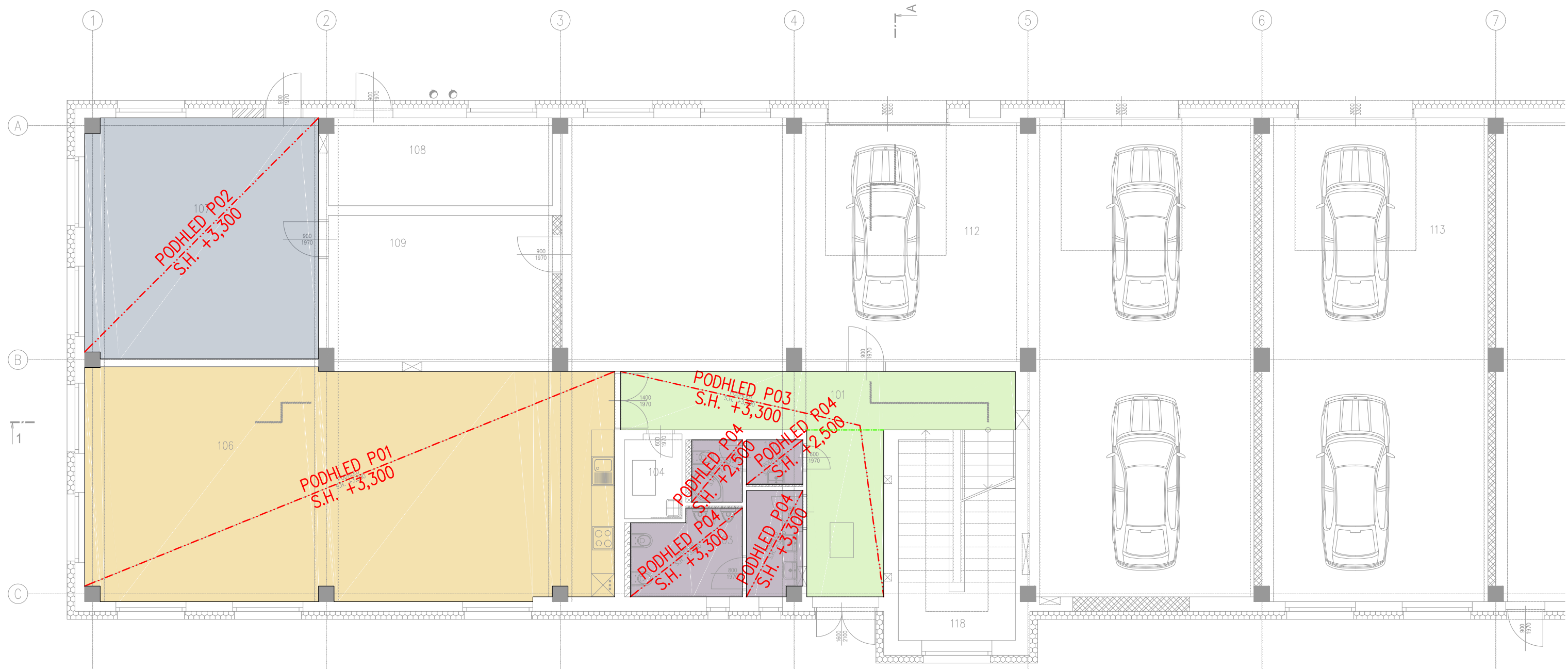
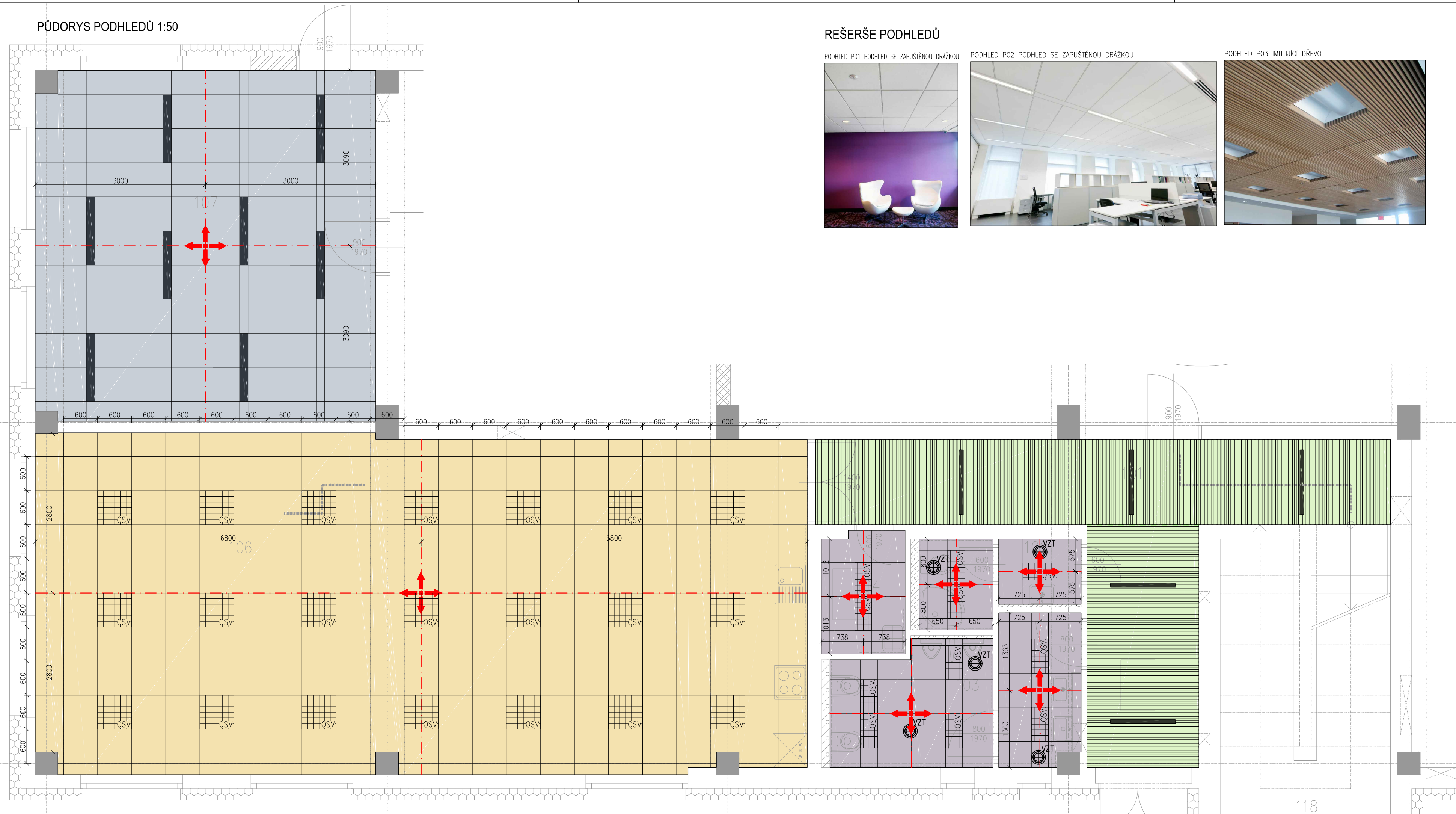


PŮDORYS S VYZNAČENÍM JEDNOTLIVÝCH PODHLEDŮ 1:100

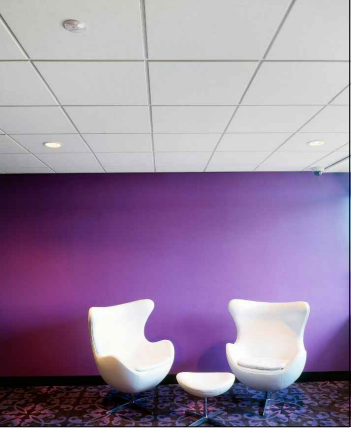


PŮDORYS PODHLEDŮ 1:50



REŠERŠE PODHLEDŮ

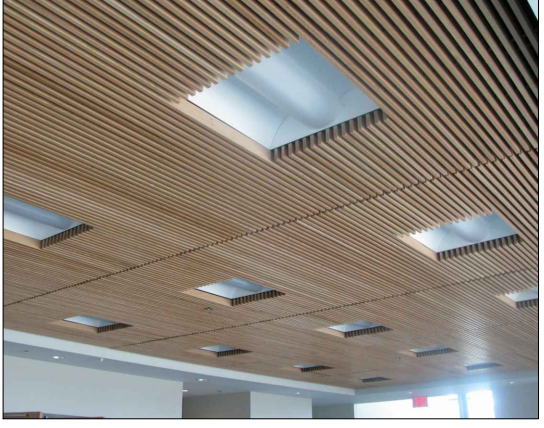
PODHLÉD P01 PODHLÉD SE ZAPUŠTĚNOU DŘÁŽKOU



PODHLÉD P02 PODHLÉD SE ZAPUŠTĚNOU DŘÁŽKOU



PODHLÉD P03 IMITUJÍCÍ DŘEVO



LEGENDA PODHLED P02Ů

- PODHLÉD P01 (SPOLEČNÉ PROSTORY)
RASTROVÝ PODHLÉD 600x600mm, BARVA BILÁ
KONSTRUKCE SE ZAPUŠTĚNÝMI DŘÁŽKAMI
NAPŘ. ARMSTRONG – SIERRA OP – TEGULAR
BARVA ZAVĚSNÉ KONSTRUKCE – STANDARD BILÁ
- PODHLÉD P02 (KANCELÁŘE)
RASTROVÝ PODHLÉD 1200x600x17mm, BARVA BILÁ
KONSTRUKCE SE ZAPUŠTĚNÝMI DŘÁŽKAMI
NAPŘ. ARMSTRONG – PERLA OP – MICROLOOK
BARVA ZAVĚSNÉ KONSTRUKCE – RAL 7043
- PODHLÉD P03
LAMELOVÝ PODHLÉD O ROZMĚRECH JEDNOTLIVÝCH LAMEL
300x180x30mm, KTERÉ BUDOU OD SEBE ODSAZENY
OSOVOU O 75mm; VŠE NAD PODHLEDEM BUDE OPATŘENO
ČERNÝM NÁTĚREM RAL 9005;
PODHLÉD KLADEN KOLMO NA POHLEDOVOU LINII (OPTICKÉ
ROZŠÍŘENÍ CHODBY);
ODSTIN LAMEL IMITUJÍCÍ SVĚTLÉ DŘEVO;
NAPŘ. ARMSTRONG METAL BAFLES, COSTIN OAK
- PODHLÉD P04
RASTROVÝ PODHLÉD 600x600mm, BARVA BILÁ
NAPŘ. ARMSTRONG – HYDROBOARD – BOARD
BARVA ZAVĚSNÉ KONSTRUKCE – STANDARD BILÁ

LEGENDA OZNAČENÍ

- ↑ POČÁTEK A SMĚR POKLÁDKY PODHLEDŮ (RASTRU)
- OSA POKLÁDKY PODHLEDŮ (RASTRU)
- OZNAČENÍ PODHLEDU (POHLED PXX);
S DEFINOVANÍM VÝŠKY PODHLEDU
- ZMĚNA SMĚRU POKLÁDKY PODHLEDU
- VÝŠKOVÁ ZMĚNA PODHLEDU

Změna:		Název změny:		Datum:		Provedl:		Podpis:	
Investor:				Kontaktní adresa:					
				SŽDC s.o. Stavební správa západ Sokolovská 278 / 1955 190 00 Praha 9					
SPRÁVA ŽELEZNIČNÍ DOPRAVNÍ CESTY, s. o. sídlem Dlážděná 1003 / 7 Praha 1, 186 00 Nové Město									
METROPROJEKT Praha a.s. nám. I. P. Pavlova 1786/2								Souprava číslo:	
generální ředitel: Ing. David Krása tel.: +420 296 154 105 www.metroprojekt.cz info@metroprojekt.cz									
Hlavní inženýr projektu: Podpis: 				Název a účel díla:					
Ing. arch. Hana Vermachová tel.: +420 296 154 303 Stupeň: P				Rekonstrukce objektů pro přemístění HZS Č. Budějovice a provozní budova SŽDC PROJEKT					
Zpracovatelský útvar: S 52 tel.: +420 296 154 330 Vedoucí útvaru: Podpis: 				Název části díla:				E E.1 E.1.	
Roman DUŠEK				STAVEBNÍ ČÁST SO 01 PROVOZNÍ BUDOVA Architektonické a stavební řešení					
Odpovědný projektant: Podpis: 				Název dokumentu:				Změna:	
Ing. Vítězslav HANSL				POHLEDY 1.NP				-	
Vpracoval: Podpis: 								Číslo příl.:	
Ing. arch. Jiří Škrábek									
Skart. znak: V20/2039 Datum: 1 / 2018									
Počet fólií: 6xA4 Měřítko: 1:50;1:100									
				IČD : 17 7269 002 05 01 01				066	